

bt-WebFilter Versión para Servidor de MS ISA Guía de Inicio Rápido

Requisitos del Sistema

Windows 2000, 2003, 2008

MS Forefront TMG, MS ISA Server 2000, 2004, 2006

NOTA: Después de la instalación WebFilter bloquea las siguientes categorías inmediatamente:

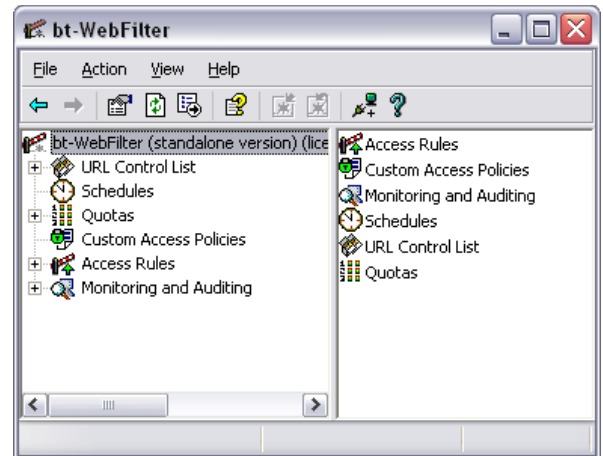
Anonymizers, Criminal Skills, Extreme & Violence, Gambling, Hacking, Hate Speech, Malicious Code, Mature, Spyware/Adware y XXX-Sexual Content.

Entre los ejemplos de otras categorías que usted puede desear bloquear incluyen:

Chat, File Sharing, Remote Access, y Social Networking

Una lista completa de categorías con las definiciones y los

ejemplos se pueden ver en nuestro sitio de web: <http://www.burstek.com/products/categories.htm>



Procedimiento de Rápida Instalación

1. Para iniciar el asistente de instalación descomprima y haga doble click sobre el archivo **setup.exe** para bt-WebFilter y **re-inicie** el servidor
2. Si usted **NO** está realizando autenticación de usuarios, la política pre-determinada de filtrado debe estar bloqueando el acceso a categorías "cuestionables" (por ejemplo: XXX Sexual Content, Gambling, Malicious Code, y más)

Configuración de bt-WebFilter con ISA 2004 y 2006

1. Instalar Servidor ISA 2004 ó 2006
2. Activando la autenticación:
 - a. Abra la consola de administración de ISA
 - b. Haga click en el signo '+' al lado de Configuración
 - c. Haga click en **'Networks'**
 - d. En el panel derecho, haga click derecho sobre **'Internal'**, y seleccione **'Properties'**
 - e. Haga click en la pestaña **'Web Proxy'**
 - f. Haga click en el botón de **'Authentication'**
 - g. **'Integrated'** ya debe estar marcado. Marque la casilla **'Next'** para exigir a todos los usuarios autenticarse
 - h. Seleccione la casilla **'Require all users to authenticate'**
 - i. Aplicar los cambios
3. Crear una regla de acceso:
 - a. Abra la consola de administración de ISA
 - b. Haga click derecho sobre **'Firewall Policy'**, seleccione **New > Access Rule**
 - c. Escriba el nombre de la regla de acceso
 - d. Seleccione **'Allow'** para la acción de la regla, y haga click en **'Next'**
 - e. Seleccione **'All Outbound Traffic'** para los protocolos, y haga click en el botón **'Next'**
 - f. Haga click en el botón **'Add'** para las Fuentes de reglas de acceso
 - g. Haga click en el signo '+' junto a **'Network Sets'** y seleccione **'All Networks (and Local Host)'**, y haga click en el botón **'Add'**, y luego el botón **'Close'**, luego haga click en el botón **'Next'**

- h. Repita los paso F y G par alas '**Access Rules Destinations**'
 - i. En la pantalla **User Sets**, asegurese de que '**All Users**' este seleccionado y luego haga click en el botón '**Next**'
 - j. Haga click en el botón '**Finish**'
 - k. Aplicar los ajustes
4. Instale el bt-WebFilter versión para Servidor ISA
 - a. Descargue la ultima versión de bt-WebFilter para Servidor ISA
 - b. Descomprimir el archivo
 - c. Haga doble click en **Setup.exe**
 - d. Siga las instrucciones de instalación pre-determinadas
 - e. Una vez completada la instalación, reinicie el equipo
 5. Configure el bt-WebFilter (Pre-determinadamente, el bt-WebFilter esta establecido con una política *Restringida*):
 - a. Abra la consola del bt-WebFilter
 - b. Haga click derecho sobre **Access Rules**, y seleccione **Register Domain**
 - c. Seleccione el '**Drop down box**' y haga click en el nombre de dominio y luego haga click en el botón "**OK**"
 - d. Haga click en **Custom Access Policies**
 - e. En el panel derecho, haga click derecho sobre la **Default Custom Policy** y seleccione **Properties**
 - f. Haga click en la pestaña '**Apply to**', y marque la casilla junto a los grupos de usuarios (Domain Users) a los cuales usted desea aplicar esta política

Configuración de bt-WebFilter con ISA 2000

1. Instalar el Servidor ISA 2000
2. Activando la autenticación:
 - a. Haga click derecho en su servidor ISA y haga click en **Properties**
 - b. Haga click en **Outgoing Web Requests**.
 - c. Seleccione la casilla '**Ask unauthenticated users for identification**'
 - d. Seleccione su servidor en el cuadro de identificación y luego haga click en '**Edit**'
 - e. **Integrated** ya debe estar marcado. Haga click en las casillas correspondientes para cualquiera de las funciones adicionales de autenticación deseadas
 - f. Aplicar los cambios
3. Crear una regla de acceso:
 - a. Abra la consola de administración de ISA
 - b. Haga click para expandir la **Access Policy**
 - c. Haga click derecho en **Protocol Rules** y luego haga click en '**New**'
 - d. Crear una regla **Allow** de protocolo y luego haga click en '**Next**'
 - e. Activar la regla para que se aplique a todo el tráfico IP y/o usuarios, y a continuación haga click en '**Next**'
 - f. Haga click para seleccionar el horario y luego haga click en '**Next**'
 - g. Haga click en **Any Request**, haga click en '**Next**' y luego haga click en '**Finish**'
4. Instale el bt-WebFilter versión para Servidor ISA
 - a. Descargue la última versión de bt-WebFilter para Servidor ISA
 - b. Descomprimir el archivo
 - c. Haga doble click en **Setup.exe**
 - d. Siga las instrucciones de instalación pre-determinadas
 - e. Una vez completada la instalación, reinicie el equipo

5. Configure el bt-WebFilter (Pre-determinadamente, el bt-WebFilter esta establecido con una política *Restringida*):
 - a. Abra la consola del bt-WebFilter
 - b. Haga click derecho sobre **Access Rules**, y seleccione **Register Domain**
 - c. Seleccione la **Drop down box** y haga click en el nombre de su dominio y luego haga click en el botón **'OK'**
 - d. Haga click en las **Custom Access Policies**
 - e. En el panel de la derecha, haga click derecho sobre **Default Custom Policy** y seleccione **Properties**
 - f. Haga click en la pestaña **'Apply to'**, y marque la casilla junto a los grupos de usuarios (Domain Users) a los cuales usted desea aplicar esta política

Prueba del Software

1. Iniciar el Internet Explorer
2. Haga click en **Tools > Internet Options > Connections > LAN Settings**
3. Marque la casilla marcada **'Use a proxy server for your LAN'**
4. Introduzca la dirección IP de la computadora con bt-WebFilter en el campo **'Address'**
5. Establezca el **'Port'** en el puerto 8080
6. Haga click en **'OK'** para guardar, y a continuación cierre el navegador
7. Re-lanzamiento del Internet Explorer e intente ir a www.casino.com

Configuración Recomendada de Filtros

Por favor, visite:

<http://www.burstek.com/support/btWebFilter/bestPractices.htm>

Cómo puedo evitar que mis usuarios evadan el bt-WebFilter?

1. Haga click en **Start > All Programs > Administrative Tools > Active Directory Users and Computers**
2. Haga click derecho sobre su dominio y seleccione **'Properties'**
3. Haga click en la pestaña de **'Group Policy'**
4. Haga click en la **Default Domain Policy**, y luego haga click en el botón **'Edit'**
5. En la sección de **User Configuration**, haga click en el signo **'+'** junto a **Administrative Templates**, haga click en el signo **'+'** junto a **Windows Components**, haga click en el signo **'+'** junto a Internet Explorer
6. Haga click en la caperta de **Internet Control Panel**
7. En el panel derecho, haga doble click en **'Disable the Connections Page'**
8. Seleccione el botón junto a **'Enable'**
9. Haga click en el botón **'Apply'**, y luego haga click en el botón **'OK'**
10. Cierre la **Group Policy**
11. Haga click en el botón **'OK'** en la pestaña de **'Group Policy'**
12. Cierre el **Active Directory for Users and Computers**

Contactos de Soporte Técnico

Teléfono: 239.495.5900
Correo: support@burstek.com
Web: <http://www.burstek.com/support/btWebFilter/faq.htm>